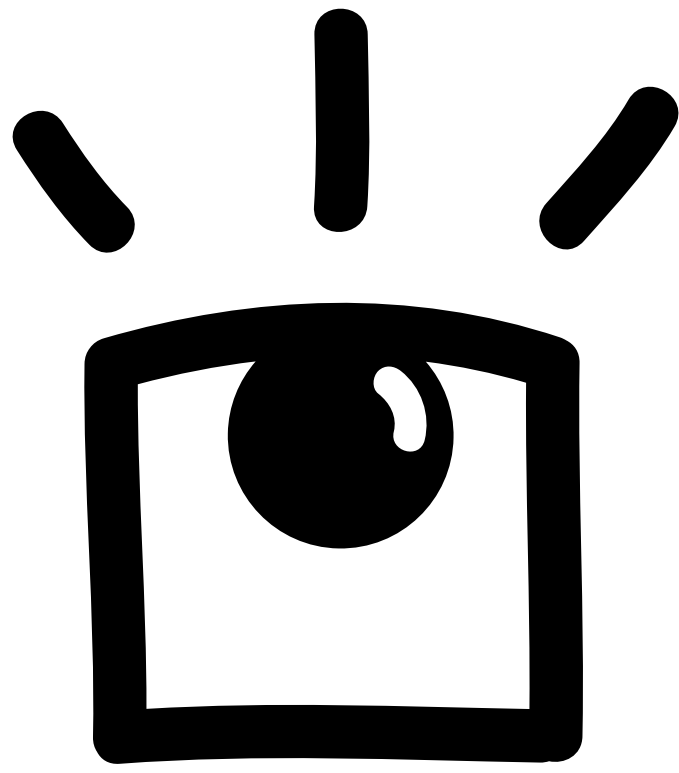


VISUAL CUBE



INSTRUCCIONES
DE USO



VISUAL CUBE

¿QUÉ ES EL VISUAL CUBE?

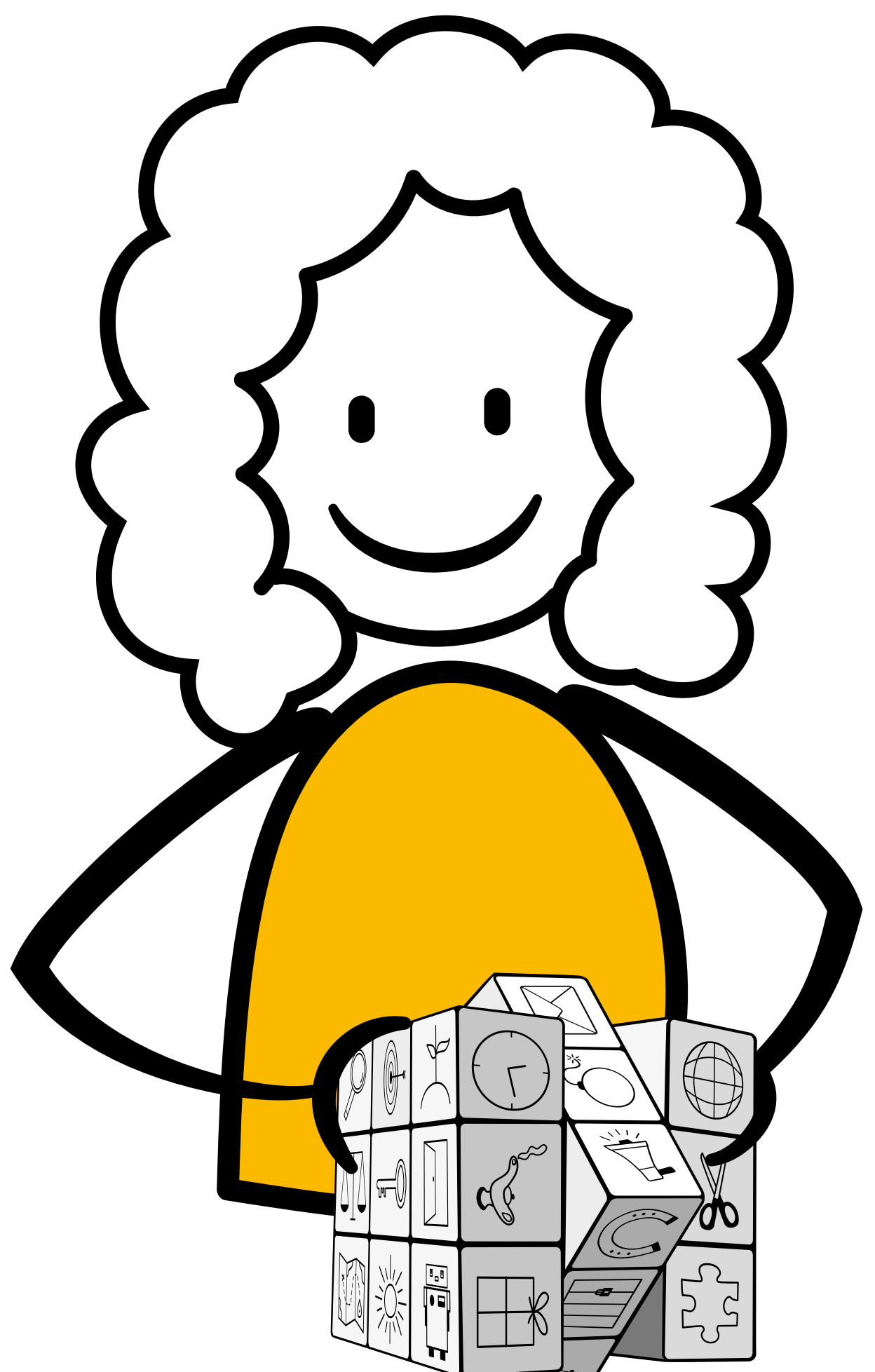
El Visual Cube es un cubo 3x3 que consta de 54 iconos que funcionan como símbolos, conceptos, metáforas, cuyos significados son solo orientativos y pueden tener múltiples interpretaciones literales, metafóricas o fantásticas.

Esto significa que las personas pueden interpretar los iconos de acuerdo con su contexto y su creatividad.

La característica única del Visual Cube es que es un objeto para inventar juegos, que según el contexto donde lo usemos surgen unas u otras posibilidades.

Con el uso de iconos se puede identificar e interpretar rápidamente la información que queremos comunicar.

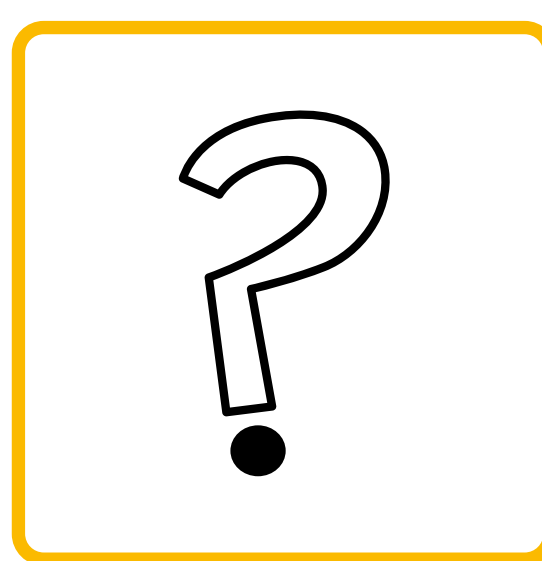
Tiene que ver con la capacidad de ver lo esencial, de extraer las ideas clave de cualquier situación o idea y son muy fáciles de dibujar.



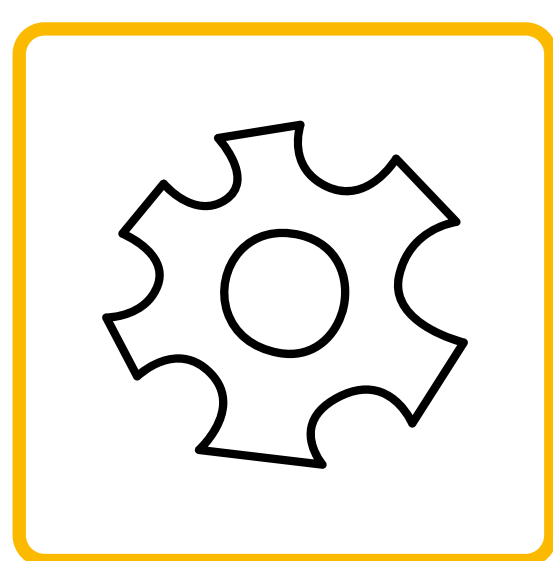
¿DÓNDE LO PODEMOS UTILIZAR?



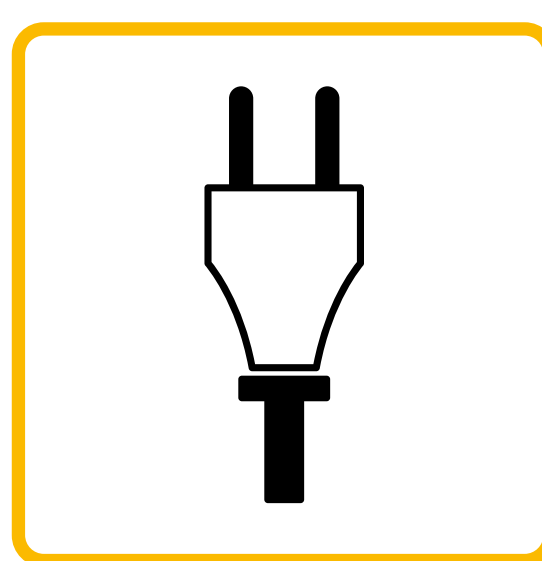
EDUCACIÓN



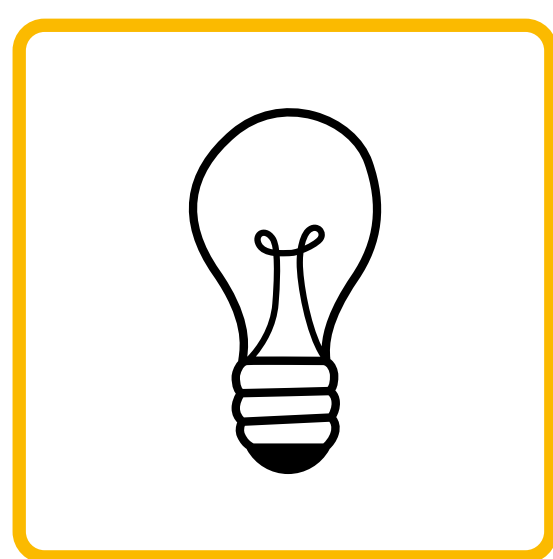
COACHING



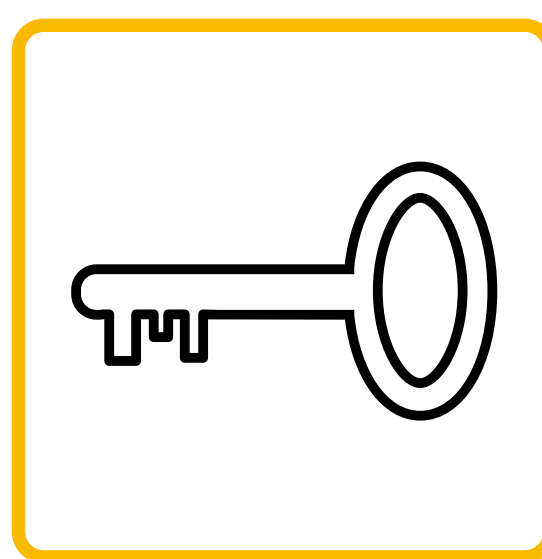
AGILIDAD



FACILITACIÓN



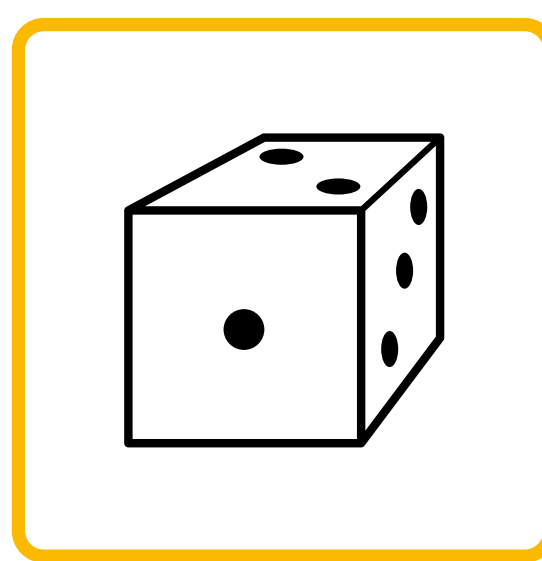
CREATIVIDAD



VISUAL THINKING



STORYTELLING



JUEGO

La interpretación de los iconos en el Visual Cube depende en gran medida del contexto en el que se utilice.

Por ejemplo, un símbolo podría representar "creatividad" en un contexto de diseño, pero podría interpretarse de manera diferente en un contexto empresarial o científico.

Puedes ver ejemplos de ejercicios en cada apartado de la web.

www.olavisual.com > Sección Visual Cube

¿CÓMO JUGAR CON EL VISUAL CUBE?

USO LIBRE

No hay reglas rígidas de cómo utilizar el Visual Cube.

Puedes usarlo de la manera que mejor se adapte a tus necesidades y objetivos.

Se pueden inventar juegos o ejercicios específicos basados en los iconos del cubo, como contar historias, resolver problemas, iniciar conversaciones, etc.

ESTUDIO DE LOS ICONOS:

Comienza por estudiar cada uno de los 54 iconos del Visual Cube.

Observa los detalles y las características de cada icono.

Intenta asociar cada icono con un significado o concepto que te parezca más apropiado.

ASOCIACIONES PERSONALES:

Crea tus propias asociaciones personales con los iconos.

Piensa en cómo te hacen sentir o en qué ideas te vienen a la mente cuando ves cada uno de ellos. Estas asociaciones personales pueden ser la base de tu interpretación.

CONTEXTO DE USO:

Ten en cuenta el contexto en el que se utiliza el Visual Cube.

Dependiendo de la situación o el propósito, los mismos iconos pueden tener interpretaciones diferentes. Adaptar tu interpretación al contexto es importante.

EXPLORACIÓN CREATIVA:

No tengas miedo de ser creativo en tu interpretación de los iconos.

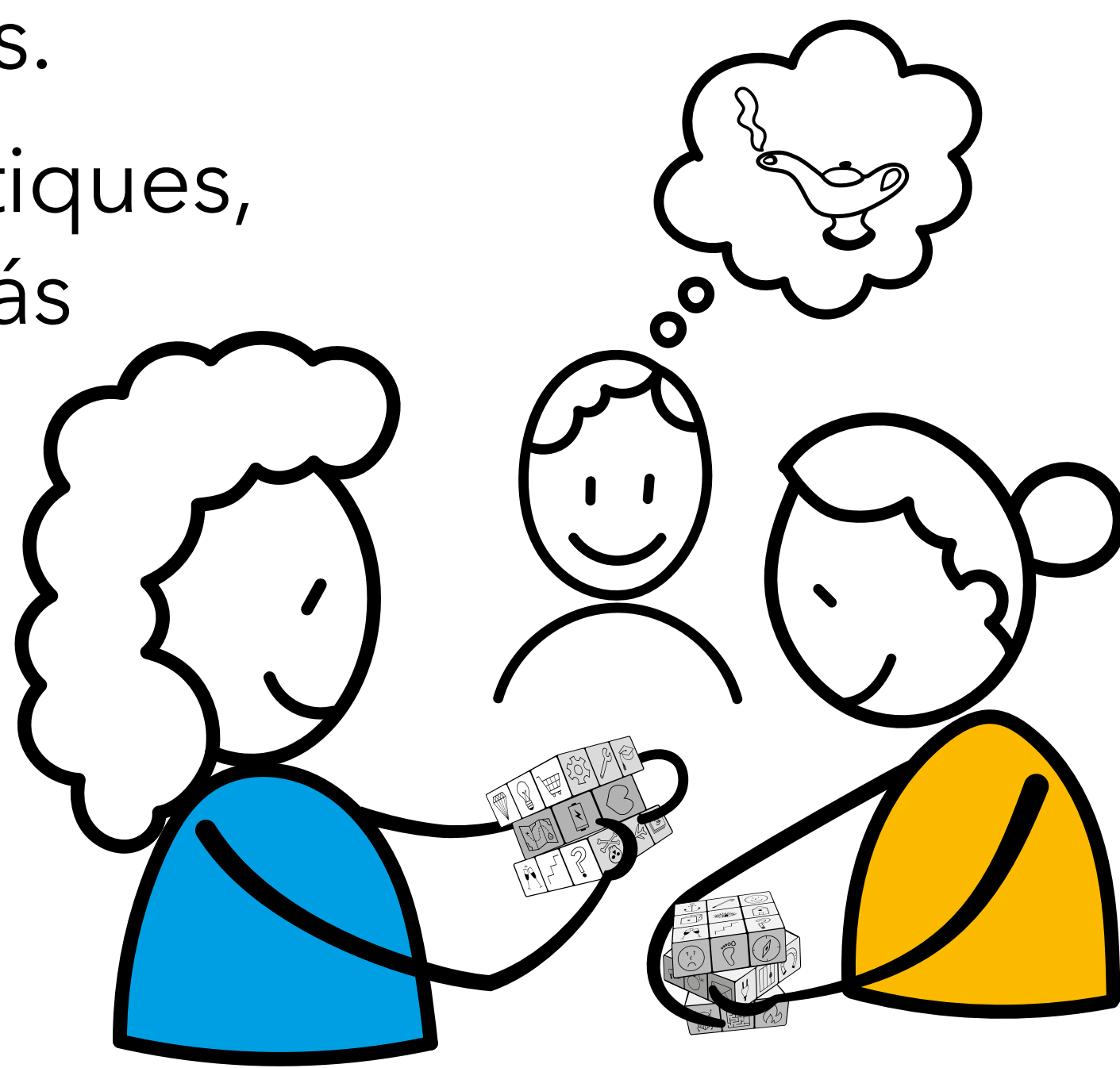
El Visual Cube se presta para interpretaciones abstractas y metafóricas, así que no te limites a una única forma de verlos.

CONVERSACIONES:

Discute tus interpretaciones con otras personas que también estén utilizando el Visual Cube. Las conversaciones y la colaboración pueden ayudarte a ampliar tu comprensión de los iconos y a ver diferentes perspectivas.

PRACTICA regularmente utilizando el Visual Cube. Puedes crear ejercicios o juegos en los que utilices los iconos para representar conceptos o ideas.

Cuanto más practiques, mejor desarrollarás tu habilidad para interpretar los iconos de manera efectiva y adquirir el lenguaje visual.

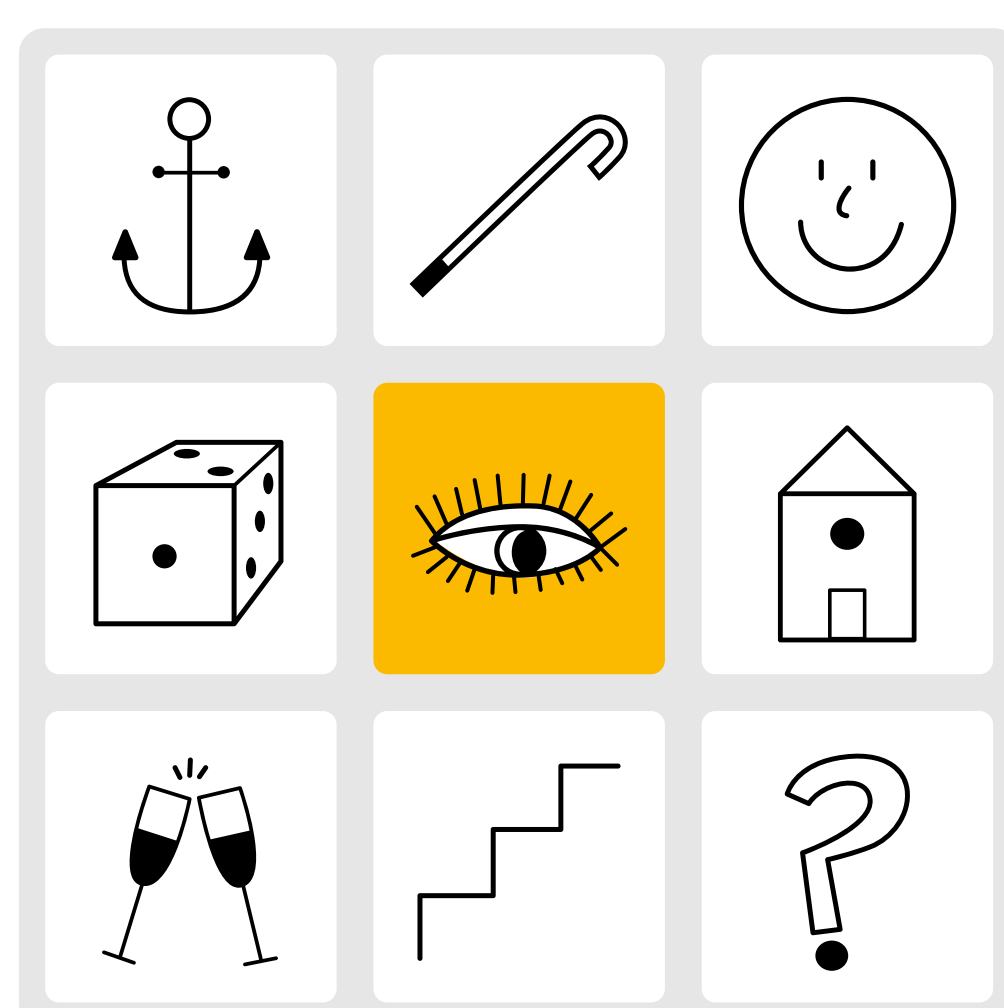
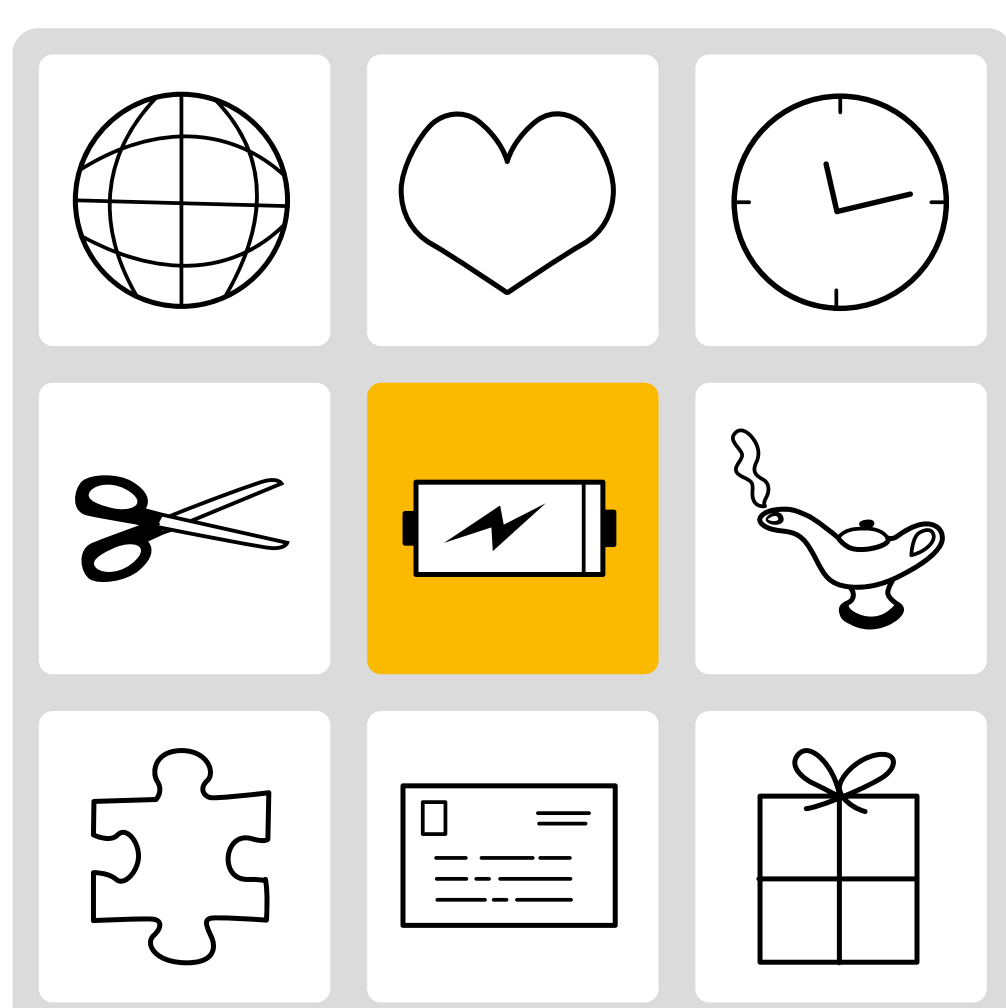
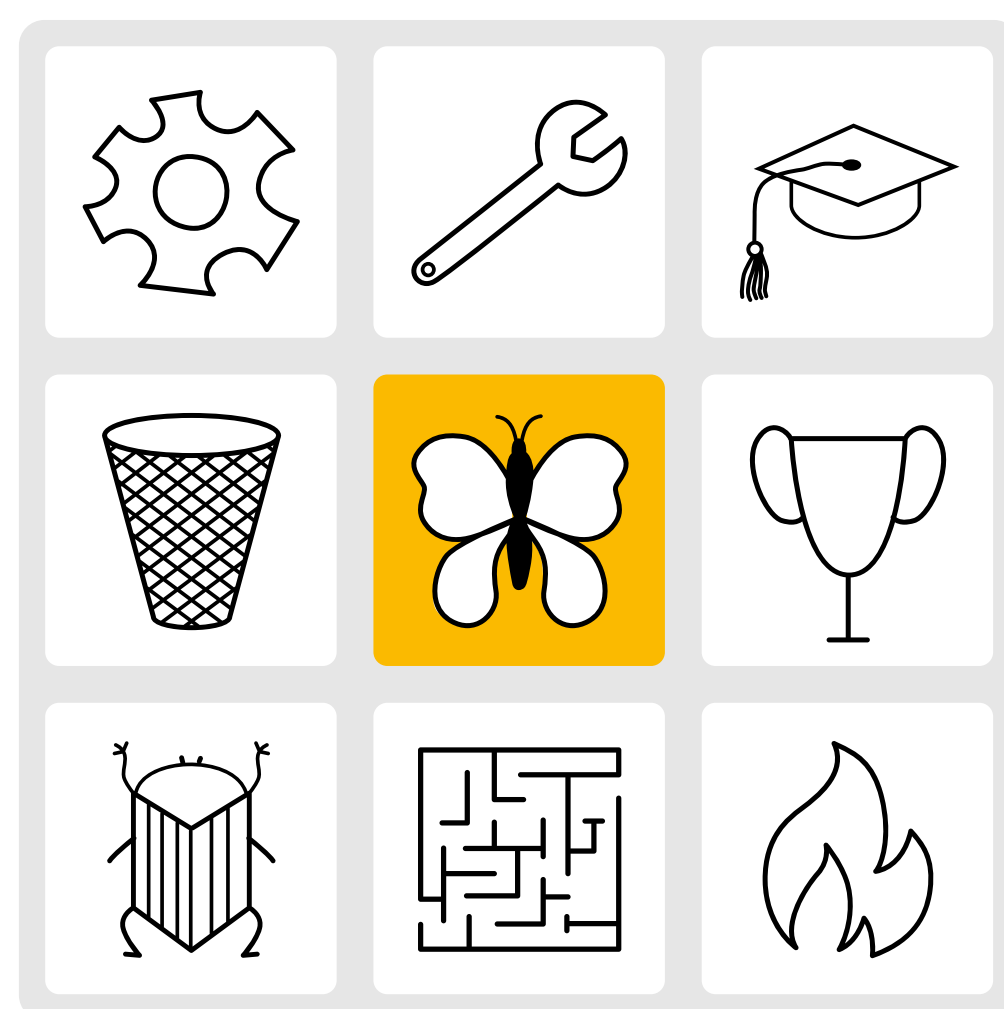


Recuerda que la clave es la creatividad y la libertad de interpretación.

No hay respuestas correctas o incorrectas cuando se trata de jugar con el Visual Cube, lo importante es explorar y expresar tus ideas de manera innovadora. Cuanto más practiques, mejor desarrollarás tu habilidad para interpretar los iconos de manera efectiva y adquirir el lenguaje visual.

EN EL VISUAL CUBE LOS CENTROS GUÍAN

Visual Cube consta de 6 centros fijos, con amplios significados y pueden guiar muchos de los juegos, dinámicas y ejercicios.



Son puntos de partida valiosos para la lectura y la interpretación de los iconos circundantes. Pueden servir como puntos de anclaje para la comprensión.

¿CUÁLES PUEDEN SER SUS SIGNIFICADOS?

LA BOMBA



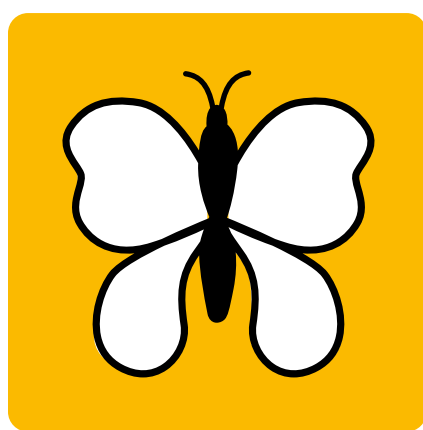
Explosión, estallido de felicidad o tristeza, crisis, conmoción, asombro, incredulidad, alucinante, fin, catársis, WOW, bang, sorpresa, destrucción, límite, inesperado, desequilibrio, etc.

LA CÁRCEL



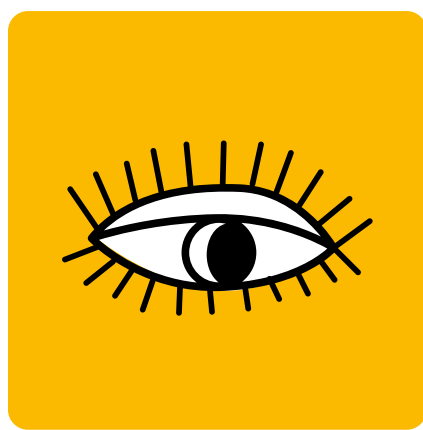
Prisión, aislamiento, bloqueo, estancamiento, soledad, parón, detención, espera, oscuridad, falta de visión, contención, restricción, consecuencia, dramático, etc.

LA MARIPOSA



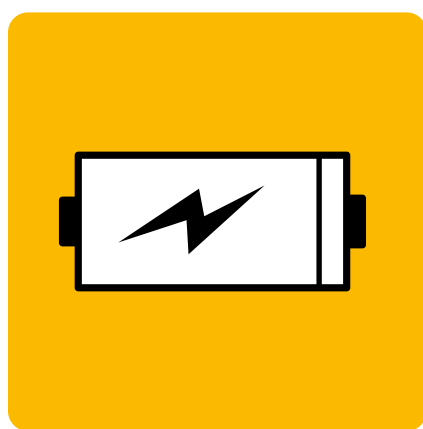
Insecto, evolución, transformación, cambio, metamorfosis, transición, fugacidad, belleza, ciclo, libertad, magia, mutación, etc.

EL OJO



Visión, observación, mirar, testigo, perspectiva, objetivo, luz, amuleto de protección y sabiduría, futuro, formas de ver, punto de vista, curiosidad, etc.

LA PILA



Batería, energía, motivación, electricidad, carga, recarga, recursos, plan B, límites, power, capacidad, agotado, etc.

LA LLAVE

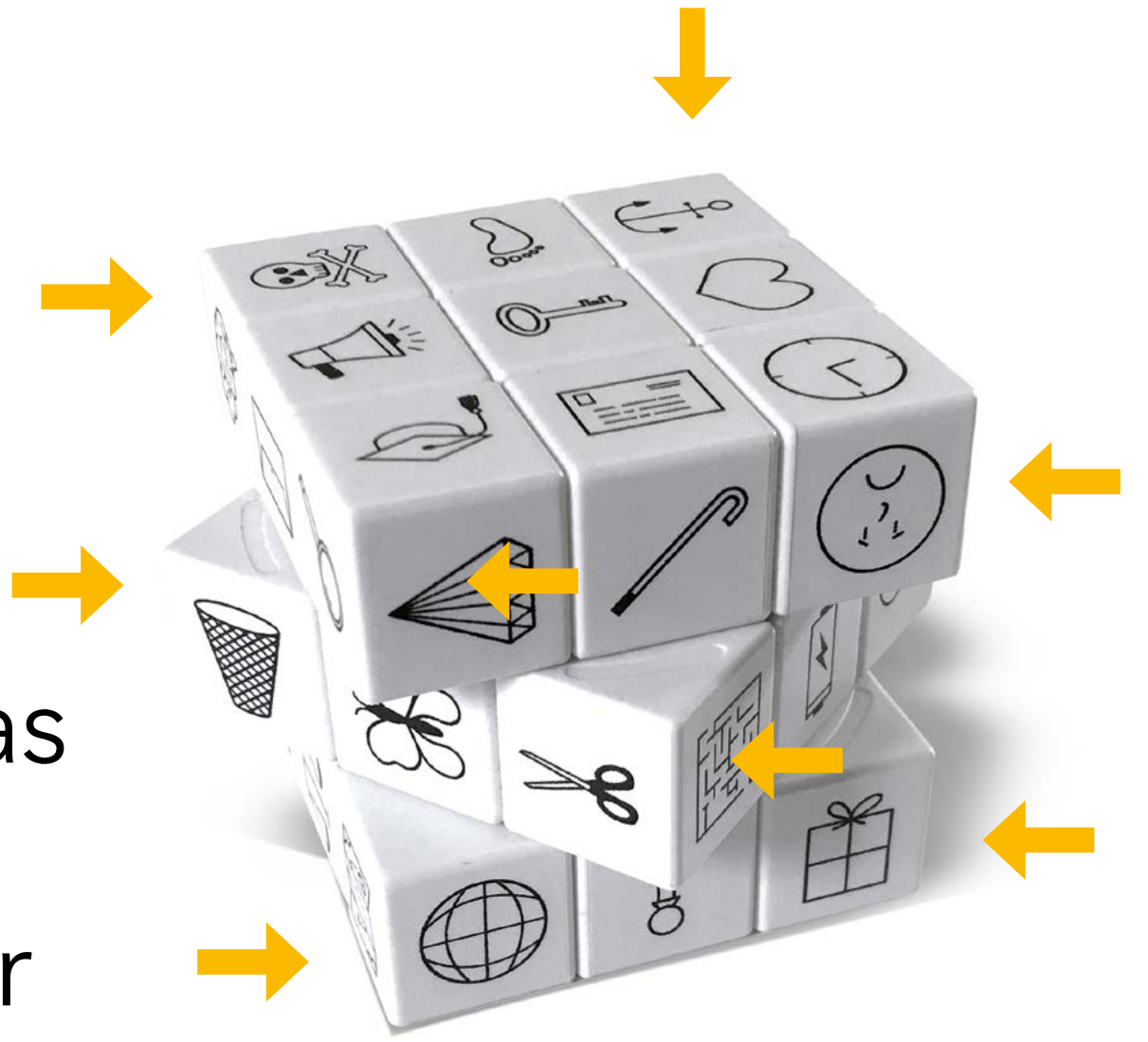


Apertura, cierre, solución, sin solución, llave maestra conciencia, hogar, pertenencia, secreto, autoridad o poder, protección, seguridad, clave, ama de llaves, guarda, oportunidad, acceso, bloqueo, etc.

...Y PODEMOS JUGAR CON LAS:

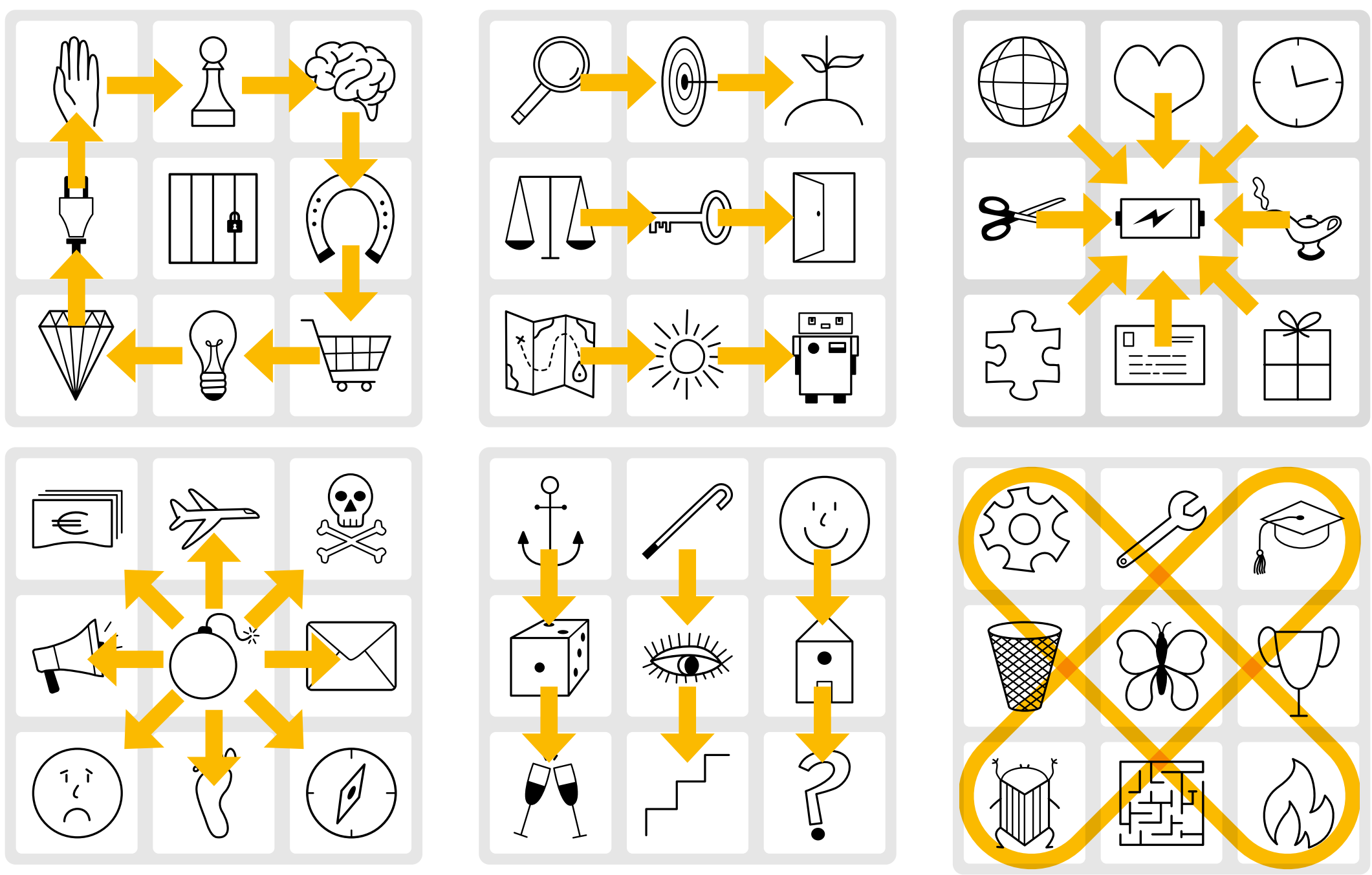
ESQUINAS

Podemos jugar con las 12 esquinas, cada una forma un grupo de 3 imágenes, con las que se pueden hacer metáforas, frases, crear personajes, respuestas a preguntas, vocabulario, indicaciones para continuar ejercicios, etc.



DIRECCIONES

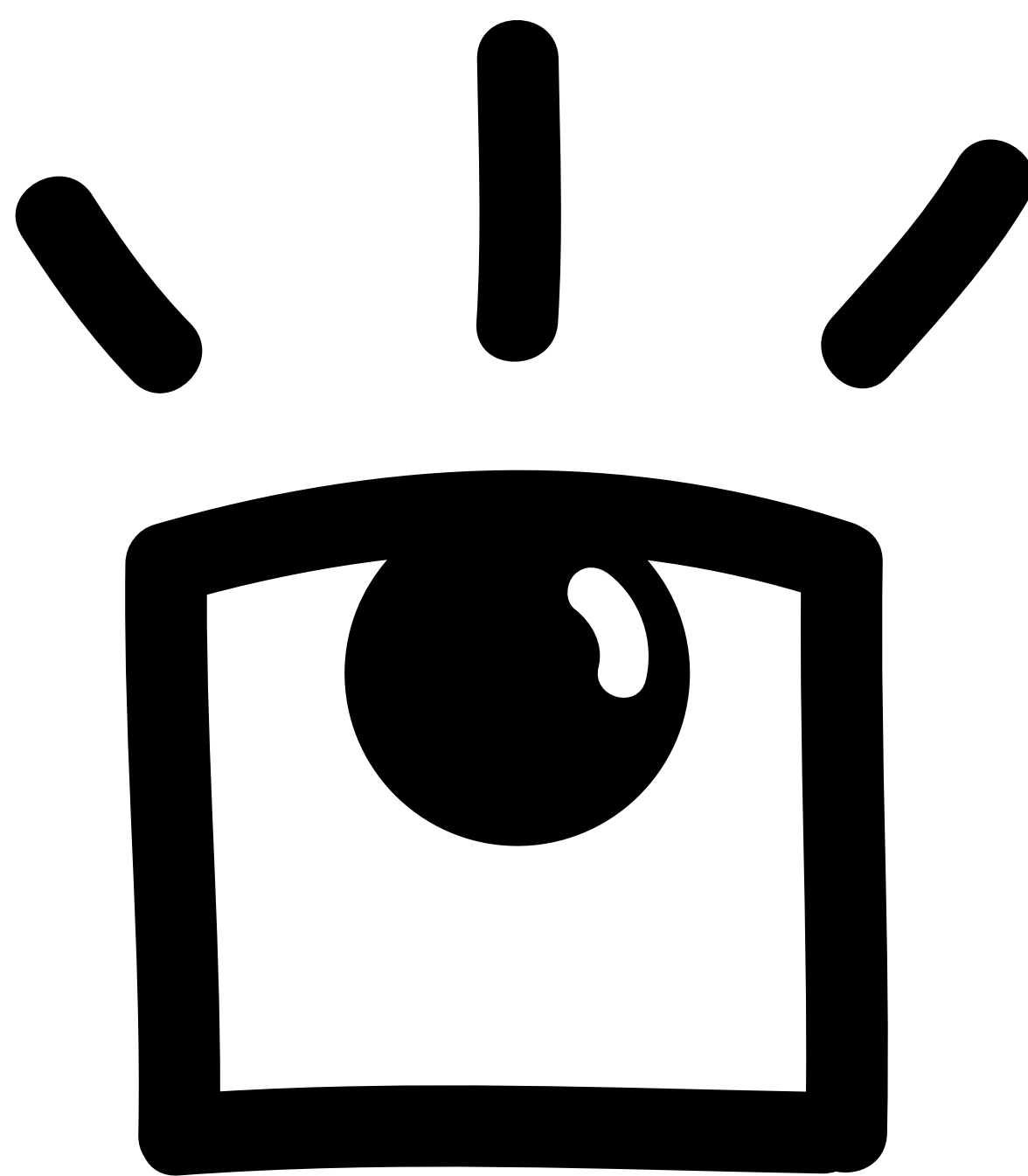
Las direcciones sirven para indicar las diferentes lecturas que pueden tener las imágenes, cuando formamos una historia o estamos conversando o contestando preguntas.



POSICIONES

Cuando guiamos los ejercicios podemos indicar lo que queremos que miren y señalar con nuestro cubo una u otra posición.





VISUAL CUBE

Visual Cube® es una idea creada y desarrollada por **Ola Visual**.



www.olavisual.com

